

# Informatiebijeenkomst

Welkom bij het  
Schuldenknooppunt

Mirjam Zwamborn, Relatiemanager

Het Schuldenknooppunt  
is sinds 1 januari 2026 onderdeel van



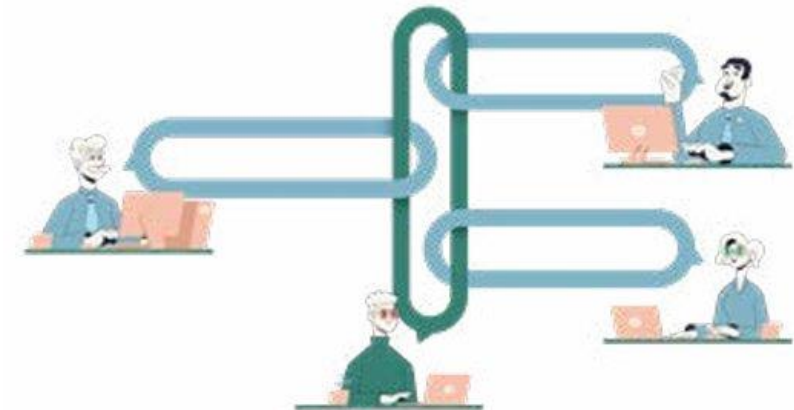
# Welkom bij het Schuldenknooppunt

Dé standaard in de schuldenketen

**Schuldenknooppunt**

Verbindt en versnelt

- Verbindt belangen voor verschillende typen deelnemers
- Verbindt verschillende fasen in de schuldhulpverlening
- Verbindt organisaties via één enkele verbinding





Het Schuldenknooppunt in 1 minuut



# Wat is het Schuldenknooppunt?

Dé standaard in de schuldenketen voor digitale uitwisseling van gestandaardiseerde berichten.

Van lange mails en brieven naar 1 standaard bericht met de juiste en relevante informatie.

Sneller mensen met schulden helpen.





# Wat is het Schuldenknooppunt?

Een essentiële voorziening voor veilige en uniforme gegevensuitwisseling tussen schuldeisers, gemeenten, schuldhulpverleners en bewindvoerder.

## Schuldenknooppunt publieke voorziening vanaf 1 januari 2026

Het Schuldenknooppunt wordt onderdeel van het Bureau InformatieDiensten Nederland (BIDN). Hierdoor wordt de continuïteit en verdere ontwikkeling van de dienstverlening geborgd.

schuldenknoppunt





# Eén kanaal, één standaard

## Afsprakenstelsel

- Berichtdefinities
- Procesafspraken – huidige uitvoeringsproces wordt gevolgd
- Doorontwikkelingen in samenwerking met betrokken partijen
- Waarborgen t.b.v. Privacy & Dataveiligheid

## Technische voorziening

### - API

- Softwareleveranciers hebben koppelingen beschikbaar
- Aansluiten eigen bedrijfsapplicaties

### - Webportaal

- Via website Schuldenknooppunt
- Geen dataopslag
- Bestandsuitwisseling via CSV



# Sneller mensen met schulden helpen

## Resultaten 2024

68000 berichten uitgewisseld



29000 saldooverzoeken



6800 betaalvoorstellen



11100 saldooverzoek antwoord



4500 betaalvoorstel akkoord



11000 vooraf akkoord



5400 SR akkoord

## Resultaten 2025

83000 berichten uitgewisseld



36400 saldooverzoeken



6700 betaalvoorstellen



8700 saldooverzoek antwoord



4700 betaalvoorstel akkoord



15200 vooraf akkoord



11300 SR akkoord



# Modules en type deelnemer

Deelnemers	Modules					
	Financiële begeleiding	Vroegsignalering	Intake	Stabilisatie	Schuldregeling	
Schuldeisers	MELDINGEN BEWINDVOERING	VROEGSIGNALERING [BELASTINGDIENST]	SCHULD-INVENTARISATIE	BETALINGS-REGELING	SCHULD-REGELING	
Schuldhelpverleners Fase 1			SCHULD-INVENTARISATIE	BETALINGS-REGELING		
Schuldhelpverleners Fase 2			SCHULD-INVENTARISATIE	BETALINGS-REGELING	SCHULD-REGELING	WAARBORGFONDS SANERINGSKREDIETEN
Overige schuldhelpverleners			SCHULD-INVENTARISATIE*	BETALINGS-REGELING*		
Bewindvoerders	MELDINGEN BEWINDVOERING**		SCHULD-INVENTARISATIE**	BETALINGS-REGELING**		
Verwerkers		VROEGSIGNALERING [XXLLNC, BKR]			WAARBORGFONDS SANERINGSKREDIETEN [SBF]	

\* Toestemmingsverklaring klant verplicht

\*\* Beschikking bewind verplicht



# Schuldregelen

Met de module Schuldregeling wisselen schuldhulpverleners fase 2 en schuldeisers berichten met elkaar uit om snel tot een minnelijke schuldregeling te komen.

## Deze module is beschikbaar voor:

- Schuldhulpverleners fase 2 binnen kader van Wgs.
- Schuldeisers
  
- In deze module o.a.
- Saldoverzoek
- Betaalvoorstel
- Heroverweging (2.0)
- Verzoek VTLB (2.0)

Sneller akkoord op voorstel **schuldregeling**.

Kennisgeving

Kennisgeving antwoord. **i**

Geen medewerking. **x**

Hoogte vorderingen?

Hoogte vordering. **€**

Hoogte vordering + vooraf akkoord. **€**

Overgedragen naar incassobureau. **→**

Terug naar opdrachtgever. **←**

Overgenomen van opdrachtgever. **📁**

Geen medewerking. **x**

Voorstel schuldregeling akkoord?

Ja. **✓**

Nee. **x**

status schuldregeling **👤👤👤👤**

Heroverweging?

Ja. **✓**

Schuldregeling niet geslaagd. **x**

status schuldregeling **👤👤👤👤**

Resultaat schuldregeling. **€**

Start conversatie

Schuldhulpverleners fase 2



# Schuldinventarisatie

Met de module Schuldinventarisatie wisselen hulpverleners en schuldeisers berichten met elkaar uit om snel tot schuldenoverzicht te komen.

## Deze module is beschikbaar voor:

- Schuldhulpverleners fase 1 en 2 (binnen het kader van de Wgs = beschikking)
- Overige schuldhulpverleners (buiten het kader van de Wgs)
- Bewindvoerders
- Schuldeisers

## Sneller schulden inventariseren



Hoogte vorderingen?

Hoogte vordering. €

Overgedragen naar incassobureau. →

Terug naar opdrachtgever. ←

Overgenomen van opdrachtgever. 📁

Geen medewerking. ✖



Start conversatie

Schuldhulpverleners fase 1 en 2  
Overige schuldhulpverleners  
Bewindvoerders

Toestemmingsverklaring verplicht  
Beschikking verplicht

Overige schuldhulpverleners  
Bewindvoerders



# Betalingsregeling

Met de module Betalingsregeling wisselen schuldhulpverleners, bewindvoerders en schuldeisers berichten met elkaar uit om snel tot een 100% betalingsregeling of herfinanciering te komen.

## Deze module is beschikbaar voor:

- Schuldhulpverleners fase 1 en 2 (binnen het kader van de Wgs = beschikking)
- Overige schuldhulpverleners (buiten het kader van de Wgs)
- Bewindvoerders
- Schuldeisers

Start conversatie	Schuldhulpverleners fase 1 en 2 Overige schuldhulpverleners Bewindvoerders
Toestemmingsverklaring verplicht Beschikking verplicht	Overige schuldhulpverleners Bewindvoerders

Sneller naar een 100%  
betalingsregeling.





# Pauze signaal (bijna beschikbaar)

Met de module Pauzesignaal kunnen schuldhulpverleners en financiële hulpverleners een kennisgeving sturen naar schuldeisers om te melden dat inwoner om hulp heeft verzocht en of er een pauze kan worden gegeven om zaken op orde te kunnen stellen.

**Deze module is beschikbaar voor:**

- Schuldhulpverleners fase 1 en 2 (binnen het kader van de Wgs = beschikking)
- Schuldeisers

Start conversatie	Schuldhulpverleners fase 1 en 2



# Meldingen bewindvoering

Bewindvoerders melden op een snelle manier schuldeisers dat

- hun klant onder bewind is gesteld
- gegevens van klant zijn gewijzigd
- de onderbewindstelling is beëindigd

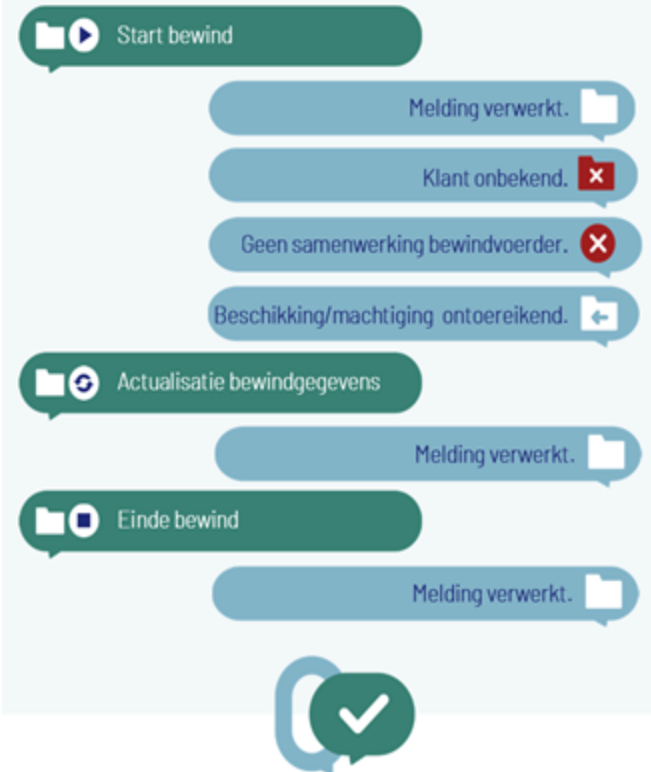
De module is op ieder moment te starten, dus ook voor bestaande klanten onder bewind kun je via het Schuldenknooppunt schuldeisers laten weten dat gegevens zijn gewijzigd of dat bewind is gestopt.

## Deze module is beschikbaar voor:

- Bewindvoerders
- Schuldeisers

Start conversatie	Bewindvoerders
Beschikking verplicht	Bewindvoerders

## Sneller melden van bewindvoering.





Zien?

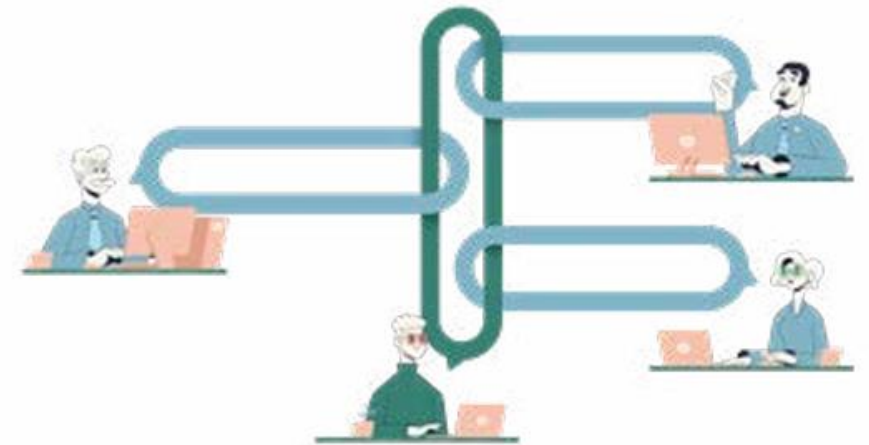




# Wie zijn al aangesloten?

Welke partijen zijn al aangesloten?

- Schuldeisers (publiek & privaat)
- Schuldhulpverleners (fase 1 & fase 2)
- Bewindvoerders





# Aangesloten schuldhulpverleners

- > 85 organisaties
- > 310 gemeenten (92%)
- > 16.000.000 inwoners





# Aangesloten schuldeisers

- > 106 organisaties
- Zorgverzekeraars
- Energieleveranciers
- Drinkwaterbedrijven
- Woningcorporaties
- Telecom
- Deurwaarders
- Incasso organisaties
- Lokale overheid
- Uitvoerders Rijksoverheid





# Aangesloten financiële hulpverleners/bewindvoerders

> 70 organisaties

 beaufin

 MATHEA  
ONTZORGT

 noordzij  
bewindvoerders  
schuldsanering WSNP

 Nieuw Vaarwater  
Manna Support

 Bewindvoerderskantoor  
Gerritsen Bewind


 saldoplus  
FINANCIEEL VOORUIT

Het budgethuis.  
Bewindvoering & Inkomensbeheer

 Pecunio  
Financiële dienstverlening

 Signum  
Bewindvoering

 Visser  
Bewindvoering

 AD BEWIND

 Nederlandse  
Budget Centrale.

 goedbewind  
ontzorgt

 BudgetTiek

 VAN DEN BOSSE

 DE REGENBOOG  
GROEP

 Melse & Wassink  
bewind • mentorschap • curatele

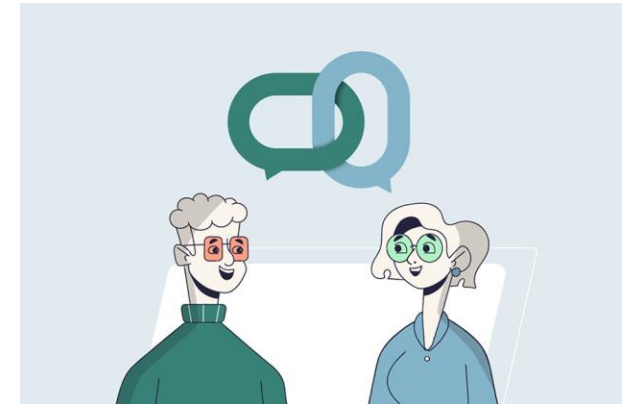
 Otkerse & Schop  
ADVOCATEN

 Kram & Meersma  
SHVO • Coaching • Mediation



# Aansluiten

- Webportaal
  - Directe afhandeling via het webportaal
  - Bestandsuitwisseling via CSV
- Koppeling via het eigen systeem
  - Vanuit je eigen applicatie
    - Via SOAP-Services
    - Via Rest-API
  - Optimaal gebruik
  - 'Onzichtbaar' voor medewerkers





# Schuldeisers in eigen omgeving

- Gebruik het  vignet en de boodschap in je eigen communicatie
- Maak een top ... van partijen
  - Met wie communiceer je het meest?
- Welke landelijke partijen mis je
- **Maak een afspraak met SKP**
  - We bespreken hoe we samen een bijeenkomst kunnen plannen voor jouw gemeente





# Vragen?

## Vragen over wat het beste bij jullie past?

Laat het ons weten dan bespreken we dat specifiek voor jullie organisatie!

## Behoeftte aan een vervolgspraak?

Vertel het ons en dan maken we gelijk een afspraak met jullie!

**[info@schuldenknooppunt.nl](mailto:info@schuldenknooppunt.nl)**

**085 - 080 5801**





# Aanvullende informatie

[www.schuldenknooppunt.nl](http://www.schuldenknooppunt.nl)

[documentatieportaal](#)

The screenshot shows the homepage of schuldenknooppunt.nl. At the top, there is a navigation bar with the site name and a search bar. Below this, there are several menu items: 'Wat is het?', 'Hoe werkt het?', 'Deelnemers', 'Over ons', 'Informatie', and 'Actueel'. The main content area features a large dark blue banner with the text 'Het Schuldenknooppunt: Verbindt en Versnelt gegevensuitwisseling volgens 1 standaard, via 1 kanaal' and an orange 'aansluiten' button. To the right of the banner is an illustration of two people talking. Below the banner, there is a section titled 'Wat is het schuldenknooppunt?' with a brief description of the platform's purpose.

The screenshot shows a document portal interface. On the left, there is a sidebar with a 'Pages' menu containing items like 'Schuldenknooppunt openbaar', 'Release SB en SK / WBF Acceptatie', 'Schuldenknooppunt', 'Web Services', and 'Berichten flows'. The main content area is titled 'Berichten flows' and contains a flow diagram. The diagram is a complex flowchart showing the data exchange between different components of the system, including 'Schuldenknooppunt', 'SB/SK flow', and 'SBEnSk - SE berichten'. The diagram is titled 'Onderstaande afbeeldingen geven de flows van het schuldenknooppunt V2.0 weer.' and includes a sub-diagram for 'Berichten flow v2.0 - SB & SK'.



# schuldenknoppunt

Samen bijdragen aan  
snel oplossen van schulden

Het Schuldenknooppunt maakt gegevensuitwisseling tussen (schuld)hulpverleners en schuldeisers **makkelijk, snel en veilig**.

Door op één standaard manier te communiceren via **1 kanaal** fungeert het Schuldenknooppunt als een **routeervoorziening** en is daardoor de **verbinding** tussen initiatieven in de schuldenketen.







