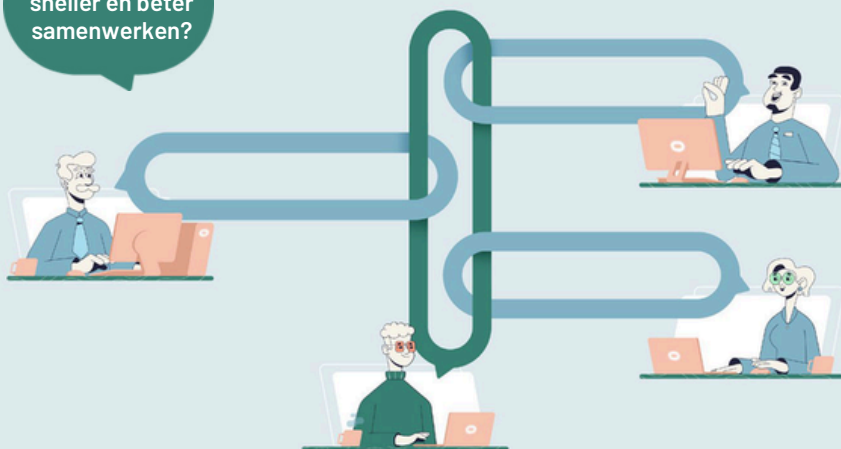


Het Schuldenknooppunt verbindt en versnelt

Hoe kunnen we sneller en beter samenwerken?



Gegevensuitwisseling volgens één standaard, via één kanaal

De standaard op het gebied van gegevensuitwisseling in het schuldhulpverleningsproces

Mensen met schulden vinden sneller schuldenrust en participeren eerder in de maatschappij als er snel een oplossing voor hun schulden wordt gevonden. Maar schuldregelingen komen vaak traag tot stand. Dit heeft een negatieve impact op schuldenaren en veroorzaakt hoge kosten voor schuldeisers en de samenleving. Het digitaliseren en standaardiseren van het schuldregelproces kan dit versnellen en de negatieve impact verkleinen.

Wat is het?

Het Schuldenknooppunt versnelt en vergemakkelijkt gegevensuitwisseling tussen (schuld) hulpverleners, schuldeisers en bewindvoerders. Voor aangesloten partijen levert dit veel voordelen op:

- Digitalisering van fysieke post
- Vermindering van e-mailverkeer
- Besparing op telefoongesprekken
- Automatisering van saldoverzoeken en akkoorden op betaalvoorstellen

Door te communiceren via het Schuldenknooppunt, beperken we de sociale en financiële gevolgen van schulden. Zo geven we samen invulling aan onze maatschappelijke verantwoordelijkheid.

Het Schuldenknooppunt is ondergebracht bij Bureau InformatieDiensten Nederland (BIDN) en is ontwikkeld voor en door stakeholders. Aansluiten is kosteloos.

Hoe werkt het?

Het Schuldenknooppunt zorgt voor efficiënte en veilige gegevensuitwisseling tussen partijen in de schuldregelketen.

Berichten

Via het Schuldenknooppunt communiceren partijen met gestandaardiseerde berichten.

- Aangesloten partijen beschikken over een set berichten, in onderling overleg opgesteld en afgestemd op werkprocessen.
- Partijen wisselen berichten uit als in een vraag-en-antwoordspel.
- Het Schuldenknooppunt ziet de inhoud niet en bewaart geen berichten.

Modules

Het Schuldenknooppunt heeft vijf modules die verschillende fases van schuldhulp ondersteunen:

1. **Module Schuldregeling:** Schuldhulpverleners (fase 2) maken via het Schuldenknooppunt afspraken over schuldregelingen met schuldeisers.
2. **Module Meldingen Bewindvoering:** Bewindvoerders informeren via het Schuldenknooppunt schuldeisers over het begin of einde van bewind.
3. **Module Schuldinventarisatie:** Financiële hulpverleners en bewindvoerders sturen via het Schuldenknooppunt saldoverzoeken naar schuldeisers om inzicht te krijgen in de hoogte van de schuld.
4. **Module Betalingsregeling:** Financiële hulpverleners en bewindvoerders spreken via het Schuldenknooppunt betalingsregelingen met schuldeisers af.
5. **Module Waarborgfonds saneringskredieten:** Kredietbanken kunnen via het Schuldenknooppunt een borgstelling voor saneringskrediet aanvragen bij het Waarborgfonds Saneringskredieten.
6. **Module Pauzesignaal:** Schuldhulpverleners fase 1 kunnen via het Schuldenknooppunt de Kennisgeving versturen en daarmee de landelijke pauzeknop activeren.

Hoe aansluiten?

Partijen kunnen op verschillende manieren aansluiten op het Schuldenknooppunt:

Webportaal

De eenvoudigste manier van aansluiten is via het webportaal. Je logt in met eHerkenning. In het webportaal handel je binnenkomende berichten direct af. Bij veel berichtenverkeer kun je ook CSV-bestanden uploaden en downloaden.

Koppeling eigen systeem

Je kunt ook je eigen systeem koppelen aan het Schuldenknooppunt. Diverse softwareleveranciers bieden koppelingen aan. Je eigen ICT-afdeling kan ook een koppeling ontwikkelen.

Waarom aansluiten?

- **Procesversnelling:** Standaardisatie van inhoud en procesafspraken versnelt het schuldhulpverleningsproces.
- **Kostenbesparing:** Aansluiting levert efficiencyvoordeel op in directe communicatie tussen schuldhulpverleners en schuldeisers. Automatisering van saldooverzoeken en akkoorden op betaalvoorstellen bespaart kosten.
- **Veilige gegevensuitwisseling:** Privacy by design, encryptie en databeveiliging zorgen voor veilige gegevensuitwisseling. Regelmatige DPIA's en Security Assessments bevestigen dit.
- **Onderdeel basisdienstverlening:** Het Schuldenknooppunt maakt deel uit van de basisdienstverlening voor schuldhulpverlening. Het draagt bij aan het doel om het aantal huishoudens met problematische schulden tegen 2030 te halveren.
- **Maatschappelijke meerwaarde:** Het Schuldenknooppunt helpt de schuldenproblematiek te verkleinen, zowel financieel als qua welzijn van kwetsbare burgers.

"Massa = kassa.

Hoe meer partijen gebruik maken van het Schuldenknooppunt, hoe sneller we samen schulden oplossen. Wil je van de eindeloze stromen brieven en e-mails af? Sluit je dan snel aan!"

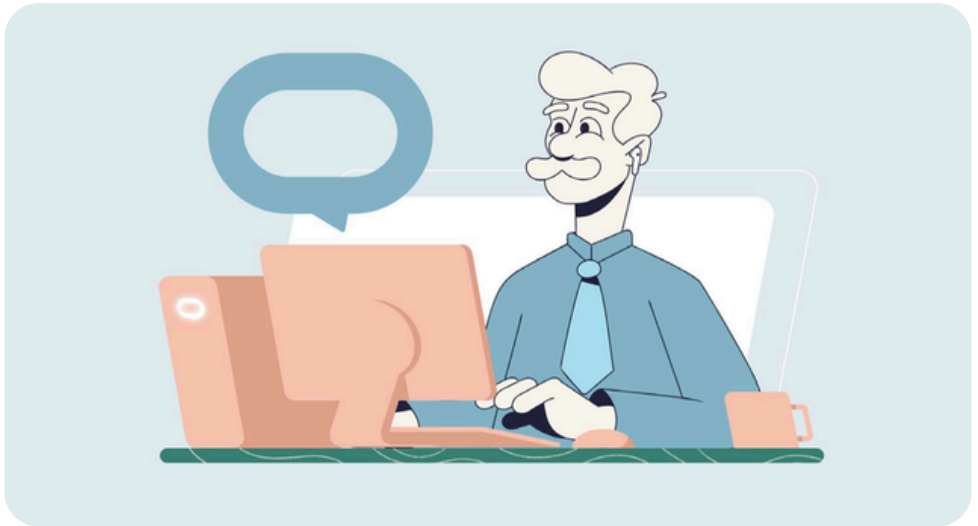
Martin Neef

manager tijdig betalen bij Vattenfall

Wouter Weijnenborg

manager debiteuren en polis bij Menzis

"Het Schuldenknooppunt helpt om de administratieve last binnen je eigen organisatie terug te dringen. En hoe meer partijen meedoen, des te sneller lossen we samen schulden op. Dus ik zeg: doen!"



Zij gingen je al voor

Veelorganisaties erkennende maatschappelijke meerwaarde van het Schuldenknooppunt als centrale routevoorziening. Bijna 92% van alle schuldhulpverlenende organisaties is nu aangesloten, waaronder:

- Gemeenten Den Haag, Breda, 's-Hertogenbosch en Nijmegen
- Kredietbank West-Brabant
- Kredietbank Amsterdam
- Kredietbank Rotterdam
- Kredietbank Nederland
- Kredietbank Groningen
- Kredietbank Limburg
- Stadsring
- Zaffier

Ook veel schuldeisers zijn aangesloten, zowel landelijk als lokaal:

- KPN
- CAK
- PWN
- Evides
- Menzis
- Staedion
- Vattenfall
- Infomedics
- Bos Incasso
- Greenchoice
- Gemeente Hollands Kroon
- Gemeentelijke belastingen van o.a. Den Haag en Enschede

Bekijk de volledige lijst van deelnemers op de website.